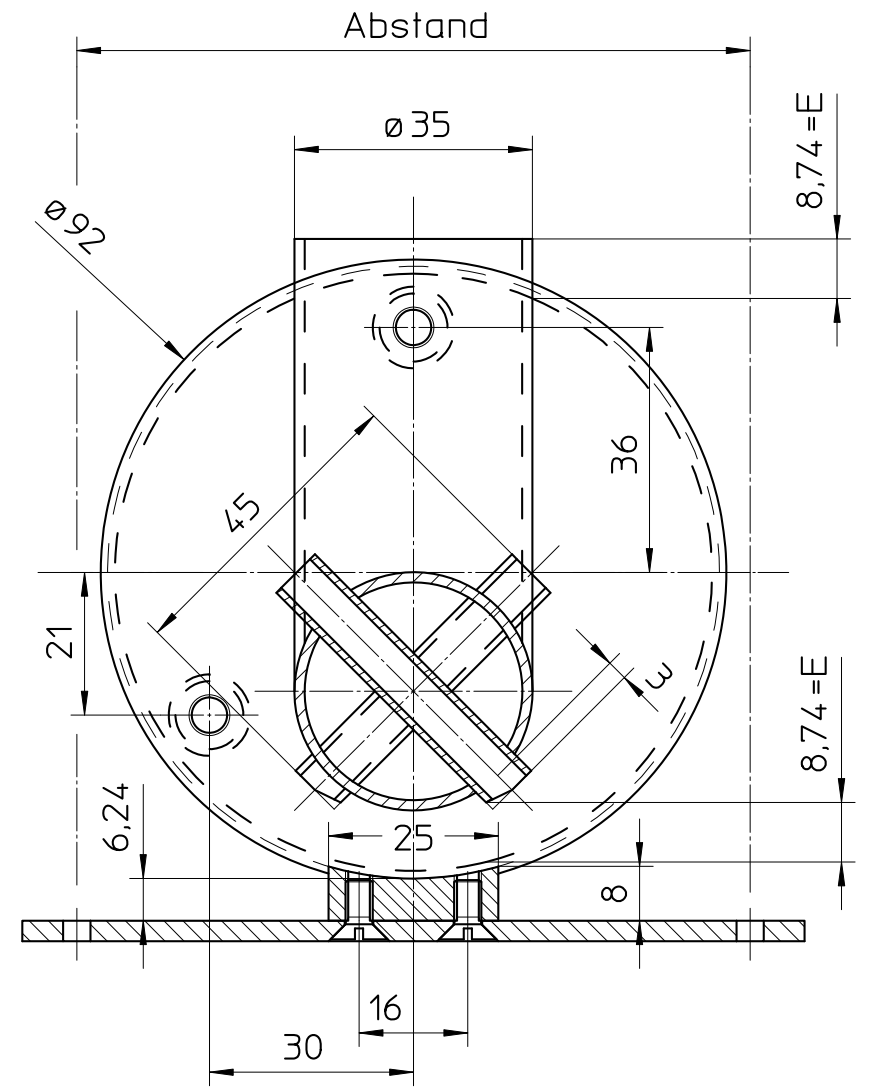
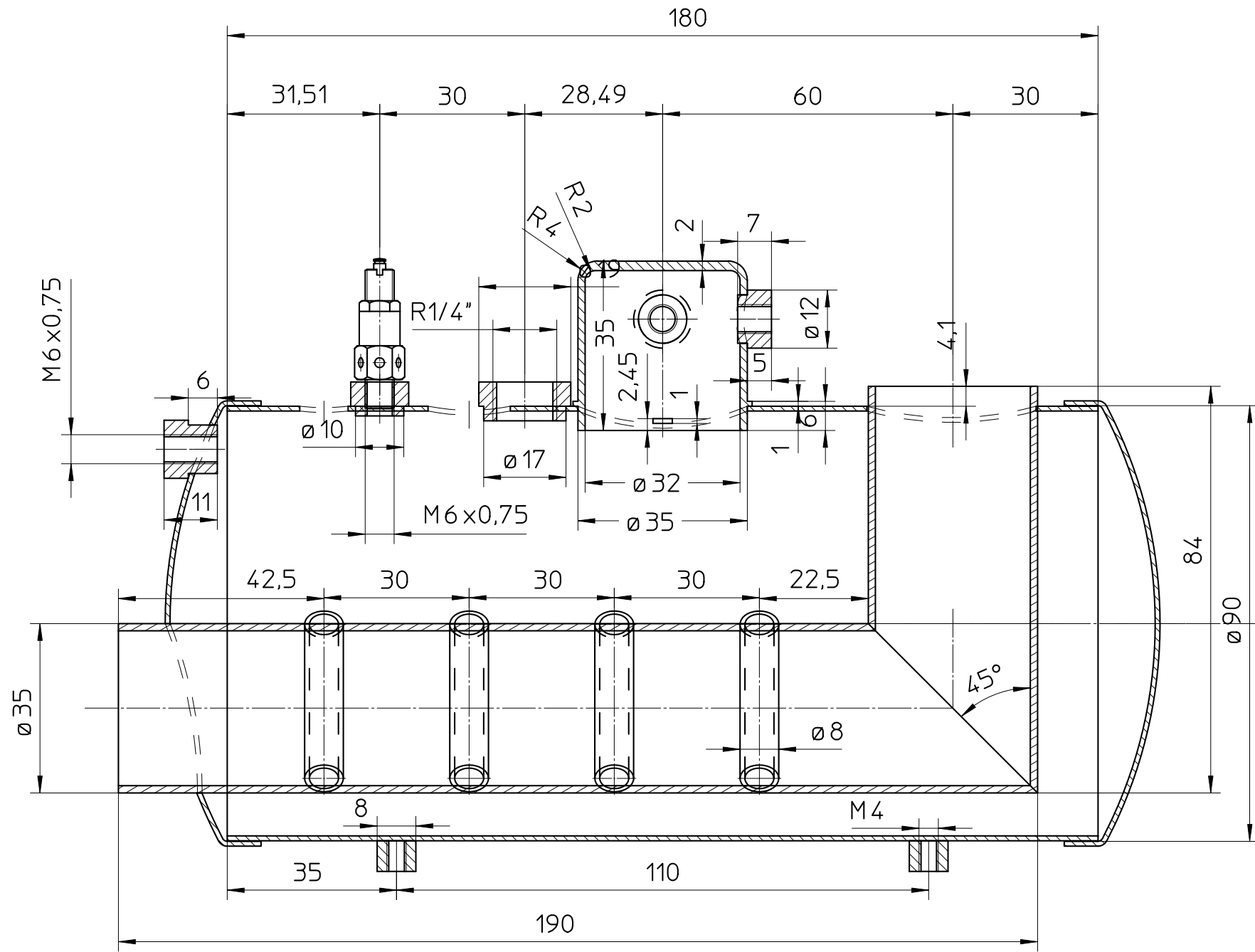


Abstand so groß wählen,  
dass man noch neben der  
Kesselisolierung von  
oben her im Schiffsrumpf  
die Befestigungsschrauben  
erreichen kann !



Kesselmantel, Dom, Böden und Einlötmuffen  
aus Messing. Flammrohr und Quersiederohre  
aus Kupfer. Alle Bauteile mit Silberlot  
"Hartlöten" mit starker Flamme !  
( ggf. beim Klempner machen lassen )

Copyright reserved. Für diese Zeichnung behalten wir uns alle Rechte vor.	Werkstückkanten nach DIN 6784		
Paßmaß	Abmaß		

Index	änderung	Datum	Name
SCHIFFSMODELLBAU Technische Mechanik 34414 Warburg		Maßstab 1:1	Benennung Kessel Übersicht
Nicht gekenn- zeichnete Oberflächen: Rauhwerte Ra in µm	3,2	Datum xx.xx.xx	Name Kröger
Zul. Abw. mittel DIN 7168	Oberflächen DIN ISO 1302	Werkstoff Ms / Cu	Archiv-Pfad : C:\ ME10\kroeger\ DIN A 3
		Gewicht 1,02 kg	Zeichnungs - Nr. X X X X X Blatt Bl
		Entst. aus	Ersatz durch