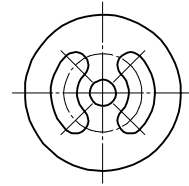
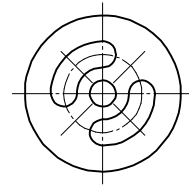


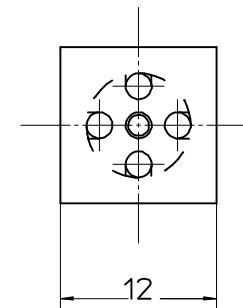
Voraus



Stop



Zurück



Index		Änderung		Datum	Name
Copyright reserved Für diese Zeichnung behalten wir uns alle Rechte vor.		SCHIFFSMODELLBAU technische Mechanik 34414 Warburg		Maßstab 2:1	Benennung 'Umsteuer-Hahn
Werkstückkanten nach DIN 6784		Nicht gekenn- zeichnete Oberflächen: Rauhwerte Ra in $\mu\text{m}$		Bearb. 15.03.85 Gepr.	Archiv-Pfad. : C:\ME10\kroeger\ DIN A Zeichnungs - Nr. Äl Blatt
Zul. Abw. mittel DIN 7168	Oberflächen DIN ISO 1302	Werkstoff		3   X X X X X   Bl	
PaBmaB	AbmaB	Gewicht		Entst. aus Ersatz durch	